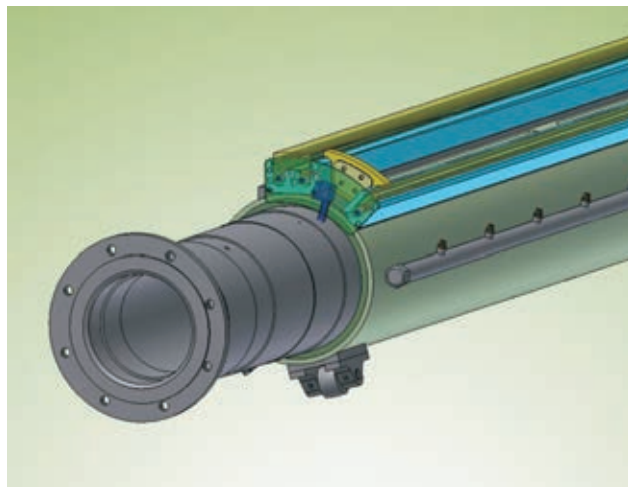
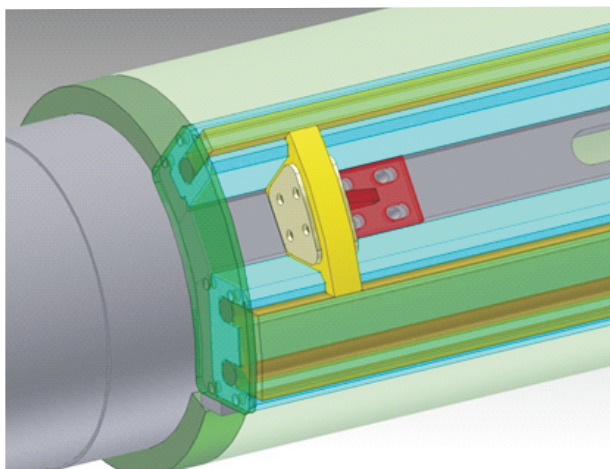


Передающий валик



Вид со стороны привода

Передающий валик используется у высокоскоростных бумагоделательных машин для передачи (заправки) бумажной ленты между отдельными прессами и между прессовой и сушильной частью БДМ. Основным преимуществом использования данного валика является снижение растяжения бумаги и повышение безопасности работ во время заправки бумажной ленты.

По своей конструкции существуют два типа передающих валиков:

Мокрый передающий валик

- ♦ используется внутри прессовой части для передачи бумажной ленты между прессами, материал - нержавеющая сталь.

Сухой передающий валик

- ♦ используется для заправки бумажной ленты из прессовой части в сушильную часть, материал - конструкционная сталь.

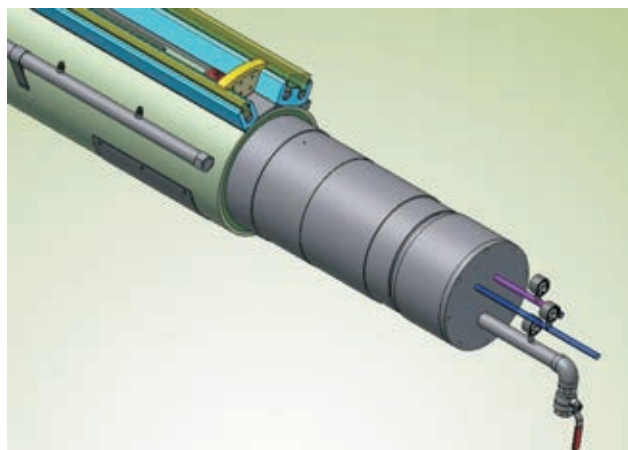
Валы изготавливаются до максимального диаметра 600 мм, длина макс. 5000 мм.

Основные части

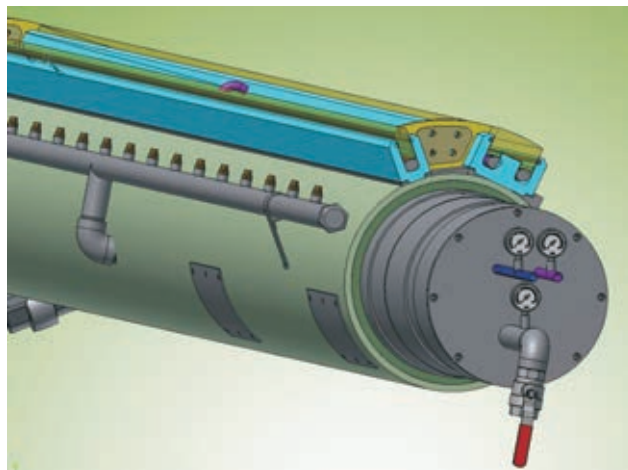
- ♦ камера с фланцем на стороне привода для подключения к источнику вакуума,
- ♦ перфорированная рубашка вала,
- ♦ пневматически управляемые поперечные заслонки,
- ♦ регулируемые заслонки на краях для настройки ширины зоны отсасывания,
- ♦ низконапорный спрыск для смазки поперечных заслонок (у мокрого передающего валика),
- ♦ шкивы для снятия камеры с вала,
- ♦ воздухораспределение к шлангам для управления прижимами поперечных заслонок.

Преимущества

- ♦ использование на современных высокоскоростных БДМ,
- ♦ более эффективная заправка бумажной ленты,
- ♦ повышение безопасности работы,
- ♦ повышение механических свойств бумаги.



Вид со стороны обслуживания



Детальный вид установки спрыска